

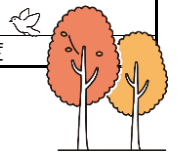
伊東市の予防接種



令和5年4月1日現在

【お問合せ】伊東市健康推進課 予防接種担当 ☎0557-32-1584

| ワクチンの種類 | | 接種回数 | | 公費助成で接種できる年齢 | 標準的な接種時期 | 接種間隔 | 備考 | 通知送付時期 | | |
|------------------------|----------------|--|------------|-------------------|-------------------|---|--|---|---|---------------------|
| 不活化ワクチン | ヒブ | 4回 | 初回 | 1回目 2回目 3回目 | 生後2か月～5歳に至るまで | 生後2か月～7か月に至るまでに初回1回目を接種 | 接種開始時期によって接種回数と接種間隔が異なります。詳細は「ヒブワクチン接種フローチャート」をご確認ください。 | | | |
| | | | 追加 | | | | | | | |
| 不活化ワクチン | 小児用肺炎球菌 | 4回 | 初回 | 1回目 2回目 3回目 | 生後2か月～5歳に至るまで | 生後2か月～7か月に至るまでに初回1回目を接種 | 接種開始時期によって接種回数と接種間隔が異なります。詳細は「小児用肺炎球菌ワクチン接種フローチャート」をご確認ください。 | | | |
| | | | 追加 | | | | | | | |
| 生ワクチン | BCG | 1回 | | 1歳に至るまで | 生後5か月～8か月に至るまで | | | | | |
| 不活化ワクチン | B型肝炎 | 3回 | 1回目 | 2回目 3回目 | 1歳に至るまで | 生後2か月～9か月に至るまで | 27日以上 1回目から139日以上 | HBs抗原陽性の母親から生まれ、健康保険によりB型肝炎ワクチンを接種した方は、公費負担の対象外となります。 | | |
| | | | 2回目 | | | | | | | |
| | | | 3回目 | | | | | | | |
| 生ワクチン | ロタウイルス(飲むワクチン) | ロタリックス(1価) | 2回 | 1回目 2回目 | 生後6週～24週 | 生後2か月～14週6日までに1回目を接種 | 27日以上 | 生後15週以降の初回接種は、腸重積症の好発年齢と重なるためお勧めしていません。原則として、途中からワクチンの変更はせず、最初に接種したワクチンを続けて接種します。 | | |
| | | ロタテック(5価) | 3回 | 1回目 2回目 3回目 | 生後6週～32週 | | | | | |
| 不活化ワクチン | 四種混合 | ジフテリア 百日咳 破傷風 ポリオ | 4回 | 1期初回 | 1回目 2回目 3回目 | 生後2か月～7歳半に至るまで | 生後2か月～1歳に至るまで | 20日以上(標準的には20～56日) | | |
| | | | | 1期追加 | | | | | | 初回3回目接種後1年～1年半に至るまで |
| 不活化ワクチン | 二種混合 | ジフテリア 破傷風 | 1回 | 2期 | 11歳以上13歳未満 | 11歳～12歳に至るまで | | 四種混合の2期に当たります。 | 11歳になる前月末 | |
| 生ワクチン | 麻しん風しん混合 | | 2回 | 1期 | 1歳～2歳に至るまで | | | | 1歳になる前月末 | |
| | | | | 2期 | 小学校就学前1年間 | | | | 6歳になる年度の前年度末 | |
| 生ワクチン | 水痘 | | 2回 | 1回目 | 1歳～3歳に至るまで | 生後12か月～15か月に至るまで | 3か月以上 | すでに水痘にかかったことがある方は、公費負担の対象外となります。 | 1歳になる前月末 | |
| | | | | 2回目 | | | | | | 1回目接種後6か月～12か月に至るまで |
| 不活化ワクチン | 日本脳炎 | | 4回 | 1期初回 | 1回目 2回目 | 生後6か月～7歳半に至るまで | 3歳～4歳に至るまで | 6日以上(標準的には6～28日) | 平成19年4月1日以前に生まれた方は、1期と2期の不足分を20歳になる前日まで公費で接種できます。平成19年4月2日～平成21年10月1日の間に生まれた方は、1期の不足分を9歳～13歳未満の間に公費で接種できます。 | 3歳になる前月末 |
| | | | | 1期追加 | | | | | | |
| | | | | 2期 | 9歳以上13歳未満 | 9歳～10歳に至るまで | | | 9歳になる前月末 | |
| 不活化ワクチン | HPV ※女性のみ | サーバリックス®(2価) | 3回 | 1回目 | 2回目 3回目 | 12歳になる年度の初日から16歳になる年度の末日まで(小学6年生～高校1年生) | 13歳になる年度(中学1年生) | 1か月 1回目から6か月 | 左記の間隔で接種ができない場合は、1か月以上の間隔をおいて2回接種後、1回目から5か月以上、かつ2回目から2か月半の間隔をおいて1回接種します。 | 12歳になる年度の 前年度末 |
| | | | | 2回目 | | | | | | |
| | | | | 3回目 | | | | | | |
| | | ガーダシル®(4価) | 3回 | 1回目 | 2回目 3回目 | | | 2か月 1回目から6か月 | 左記の間隔で接種ができない場合は、1か月以上の間隔をおいて2回接種後、2回目から3か月以上の間隔で1回接種します。 | |
| | | | | 2回目 | | | | | | |
| | | シルガード®9(9価) | 2回 または | 1回目 | 2回目 3回目 | | | 6か月 2か月 | 15歳までに1回目を接種する場合 ※1回目と2回目の接種間隔が5か月未満である場合、3回目の接種が必要となります。 | |
| | | | | 2回目 | | | | | | |
| ※1回目の接種時期により接種回数が異なります | 3回 | 2回目 | 2回目 3回目 | | | 15歳以上で1回目を接種する場合 | | | | |
| 3回目 | | | | | | | | | | |
| キャッチアップ接種対象者 | | 平成9年4月2日～平成20年4月1日の間に生まれた方は、未接種分を令和7年3月31日まで公費で接種できます。 | | | | | 令和4年度 | | | |



- ★異なる種類のワクチンの接種間隔:注射生ワクチン接種後は他の注射生ワクチン接種まで27日以上あけてください。同時接種は医師が認める場合は可能です。
- ★新型コロナワクチン接種する場合は、他の予防接種と前後13日以上の間隔をあけて接種してください。
- ★市外での接種を希望する方には依頼書等の必要書類を発行します。接種予定日の1週間以上前に健康推進課へご連絡ください。