

令和8年度保存版

(令和9年3月まで要保存)

がん検診・健康診査のご案内

日本における死亡原因の第1位であるがんや、生活習慣病からあなたのカラダを守るためには、定期的に健(検)診を受診し、病気の早期発見・早期治療をすることが重要です。この機会にぜひ受診しましょう。

年間スケジュール

受診券は5月末に発送

令和8年											令和9年		
4月	5月	6月	7月	8月	9月	10月	11月	12月	1月	2月	3月		
がん検診等	市内医師会医療機関 【受診 6月1日～R9年1月30日】												
	伊東市民病院ドック健診センター 【受付開始5月18日～ 受診 6月1日～R9年3月5日】												
	検診車(がん集団検診) 【Web受付は8月29日～ 詳細(24)に記載】												
	検診車(女性がん集団検診) 【受付開始5月22日～ 詳細は「個別通知」に記載】												
健康診査	39歳以下健診 【受診 6月1日～12月25日】												
	国保 特定健診 【受診 6月1日～9月30日】												
	後期健診 【受診 6月1日～9月30日】												
その他	骨粗しょう症検診 (受診 6月1日～R9年1月30日)												
	歯周病検診 (受診 8月1日～ R9年1月30日) <small>(対象者には個別に通知します)</small>												

がん検診は加入している健康保険の種類に関係なく、受けることができます(住民登録がある人が対象の検診です)。40歳から74歳までの人は、加入している保険者の健康診査を受けることができます。社会保険に加入の人は保険者からの案内を確認しましょう。※追加期間は令和8年4月2日から9月30日に国保へ新規加入した人、国保から後期高齢者医療制度へ切り替わる一部の人(令和8年4月2日～7月31日に75歳を迎える方)が対象となります。

受診年齢早見表

【年齢基準日 R9年4月1日時点】

年代	性別	がん検診等								その他の検診		健康診査		
		胃がん検診(バリウム)	胃がん検診(胃内視鏡)	肺がん検診	大腸がん検診	乳がん検診	子宮頸がん検診	前立腺がん検診	肝炎ウイルス検査	骨粗しょう症検診	歯周病検診	39歳以下健診	特定健診	後期健診
20～29歳	男	×	×	×	×	×	×	×	×	×	20歳	○	×	×
	女	×	×	×	×	×	△	×	×	×	20歳	○	×	×
30～39歳	男	○	×	×	○	×	×	×	×	×	30歳	○	×	×
	女	○	×	×	○	×	△	×	×	×	30歳	○	×	×
40～49歳	男	○	×	○	○	×	×	●	×	×	40歳・45歳	×	○	×
	女	○	×	○	○	△	△	●	×	×	40歳・45歳	×	○	×
50～59歳	男	○	▲	○	○	×	×	●	×	×	50歳・55歳	×	○	×
	女	○	▲	○	○	△	△	●	×	×	50歳・55歳	×	○	×
60～69歳	男	○	▲	○	○	×	×	●	×	×	60歳・65歳	×	○	×
	女	○	▲	○	○	△	△	●	×	×	60歳・65歳	×	○	×
70～74歳	男	○	▲	○	○	×	×	●	×	×	70歳	×	○	×
	女	○	▲	○	○	△	△	●	×	×	70歳	×	○	×
75歳以上	男	○	▲	○	○	×	×	●	×	×	×	×	×	○
	女	○	▲	○	○	△	△	●	×	×	×	×	×	○

○…受診可能 △…2年に一度受診可能 ●…過去未受診者のみ可能 ▲…偶数学年齢のみ可能 ×…受診不可

■期間終了1～2カ月前は混み合って予約ができない場合があるため、早期のご予約・受診をおすすめします。

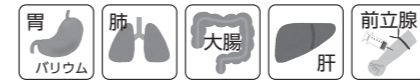
市内協力医療機関

胃がん検診はすべての医療機関で要予約
実施医療機関：伊東市医師会医療機関 伊東市民病院ドック健診センター

市街地	がん検診				骨粗しょう症	39歳以下健診	特定健診	後期健診	医療機関名(50音順)	電話番号	備考	住所
	胃	肺	大腸	子宮								
宇佐美			○			○	○	○	伊豆のさと診療所	47-7600	要電話予約	宇佐美2414
			○			○	○	○	田島医院	47-0010		宇佐美1137-7
					○				ばすぎ整形外科クリニック	47-2737		宇佐美610-18
	○	○	○			○	○	○	山本医院	47-5566		宇佐美1981-12
			○	○		○	○	○	伊豆いとうレディースクリニック	52-6345	要電話予約	湯川1-14-12-1-2
	○	○	●	●					伊東市民病院ドック健診センター	37-6308	要電話予約 表下※要確認	岡196-1
	○	○	○			○	○	○	大川胃腸科外科	36-9559		南町2-1-11
	○	○				○	○	○	おおたか内科クリニック	32-3810	要電話予約	桜が丘1-1-26
	○	○				○	○	○	木村整形外科クリニック	32-0600		湯川1-2-10
			○			○	○	○	許田医院	37-5071		幸町4-17
伊東市街地			○			○	○	○	たかやす医院	32-0362		東松原町16-3
			○			○	○	○	たちばなメディカルクリニック広野院	35-9924		広野1-3-26
			○			○	○	○	なぎさクリニック	36-0322	要電話予約	湯川2-16-24
			○			○	○	○	藤井クリニック	35-2000		銀座元町6-19
			○			○	○	○	松尾耳鼻咽喉科	52-3387	要電話予約	広野1-3-26
			○			○	○	○	横山医院	35-0431		和田1-4-20
			○			○	○	○	よこやまファミリークリニック (旧なかもろ内科・消化器内科クリニック)	36-5577		湯川3-11-2
	○	○	○			○	○	○	高野医院	38-2111		荻398-31
		○	○			○	○	○	伊東ヘルスサポートクリニック	55-7622		玖須美元和田720-143
		○	○			○	○	○	大橋脳神経外科医院	36-9113		玖須美元和田727-128
玖須美・川奈	○	○				○	○	○	たちばなメディカルクリニック	45-4811		川奈1255-335
						○			なかた整形外科クリニック	44-5252		玖須美元和田716-923
	○	○	○			○	○	○	はあとふる内科泌尿器科 川奈	45-5000		川奈1225-231
						○	○	○	皮フ科小西医院	36-2155		玖須美元和田716-629
吉田			○			○	○	○	青木クリニック	45-5115		吉田116-2
			○	○		○	○	○	上山レディースクリニック	45-8103		吉田573-3
富戸・八幡野	○	○	○				○	○	いがきひろやすクリニック	53-1201		八幡野1127-130
			○						伊豆高原クリニック	55-2522	要電話予約	八幡野989-89
						○	○	○	伊豆高原メディカルたかやなぎ整形外科	55-3322		八幡野1191-6
			○	○		○	○	○	伊豆高原ゆうゆうの里診療所	54-9966		八幡野1027
	○	○	○			○	○	○	はあとふる内科泌尿器科 伊豆高原	53-5000		八幡野947-651
	○	○	○			○	○	○	メディカルはば伊豆高原	33-1200		富戸1317-4117
		○	○		○	○	○	やまもプラザファミリークリニック	53-0707	特定・後期健診のみ 要電話予約	八幡野1183	

※伊東市民病院ドック健診センター:令和8年6月1日から令和9年3月5日まで、胃がん・肺がん・乳がん検診の受診が可能です。(上記一覧●の大腸がん・子宮頸がんは制限があります。詳細は、受診券に同封される案内チラシ又は、予約時にご確認ください。)

検診車



実施医療機関：中伊豆温泉病院

実施会場	実施日	備考
市役所1階ロビー	【10月】19日	開催時間 8:30～11:00
健康福祉センター	【10月】16日(金)・26日(月)・ 24日(土)・29日(木)	※10月16日PM宇佐美コミュニティーセンターで開催する検診では、胃がん検診を実施しません。
宇佐美コミュニティセンター	【12月】3日(木)	下記内容にて実施します。
八幡野コミュニティセンター	【10月】16日(金)PM※・23日(金)	・肺がん検診 ・大腸がん検診 ・前立腺がん検診 ・肝炎ウイルス検査
生涯学習センター荻会館	【10月】20日(火)・21日(水)・ 30日(金)	実施時間 13時15分～14時15分
伊東市民体育センター	【12月】4日(金)	
伊東市民体育センター	【10月】22日(木)・28日(水)	
伊東市民体育センター	【10月】27日(火)	

上記日程は変更することがあります。(市からの通知やホームページをご覧ください。)

★Web先行予約を実施します。
検診車のご予約はWeb予約が可能です

予約方法

- Web予約
8月29日(土)開始
(24時間対応可能)
伊東市検診予約サイト
- 電話予約
9月1日(火)開始
(受付時間：平日8:30～17:00)
0557-52-3005

歯科医師会医療機関



→対象の人には、7月下旬案内通知を送付します。



詳しくは、伊東市公式ホームページ「歯周病検診」をご確認ください

5月下旬がん検診の受診券が届いたらすぐ開封してください！

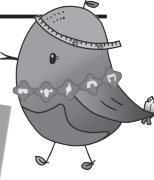
【伊東市国保加入者等の健康診査等受診券は、別の封筒で対象者に届きます】

伊東市では検査費用を5割～10割助成しています。

大変お得な伊東市がん検診は6月1日から開始します！



伊東市公式ホームページ
(各がん検診等)



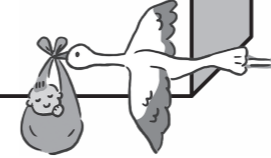
【各がん検診等の費用免除が受けられる人】

- 70歳以上の人(年齢は令和9年4月1日時点)
 - 静岡県後期高齢者医療被保険者で障害認定を受けている人
 - 生活保護世帯に属する人
 - 令和8年度の市民税非課税世帯に属する人
- ⇒毎年申請が必要です。右→の二次元コードから申請可能です



妊娠又はその可能性がある人及び授乳中の人へ

胃がん・肺がん・乳がん・子宮頸がん・骨粗しょう症検診は受診できません。妊娠中又は産後1年間は、39歳以下健診、特定健診は対象外となります。



がん検診等受診券発行者について

- 40歳から69歳の男性
 - 30歳から39歳の男性で過去5年以内にがん検診を受けたことがある人
 - 30歳から70歳の女性
 - 20歳から29歳の女性で前年度子宮頸がん検診未受診者及び無料年齢対象者(21.26歳)
 - 70歳以上(過去5年以内にがん検診を受けたことがある人)
- ※令和8年4月1日時点の住民登録を基準として発送しています。それ以降に転入された人、上記に該当されない人は、右→の二次元コードから申請可能です。又は、伊東市健康推進課までお問い合わせください。



各種がん検診等 (お問い合わせ 電話 0557-52-3005) 年齢・性別ごとに受けられるがん検診が異なります (P1受診年齢早見表参照)

	胃がん検診 (バリウム)	胃がん検診 (胃カメラ)	肺がん検診	大腸がん検診	肝炎ウイルス検査	前立腺がん検診	乳がん検診	子宮頸がん検診
方法	腹部X線検査	胃内視鏡検査	胸部X線検査	便潜血検査	血液検査	血液検査	マンモグラフィ検査	細胞診
費用	600円	3,300円	200円	500円	500円	500円	800円	1,000円
場所 (P4参照)	市内医療機関 検診車	市内医療機関	市内医療機関 検診車	市内医療機関 検診車	検診車	検診車	市内医療機関 ★検診車	市内医療機関 ★検診車

★(乳がん・子宮頸がん検診)は5月下旬に届く受診券に同封されている案内通知をご確認ください。

その他の検診

	骨粗しょう症検診	歯周病検診
方法	骨密度測定	歯と歯ぐきの検査
費用	500円	500円
場所	市内医療機関	歯科医師会医療機関

伊東市が実施する「がん検診・健康診査等」は、同じ健(検)診を年度内(令和8年4月1日～令和9年3月31日)に2回受けることはできません。受診してしまった場合の2回目の健(検)診費用は、全額自己負担になりますので、ご注意ください。

健康診査等 (お問い合わせ 電話 0557-52-3051)

対象者	16歳～39歳までの人 (学校や職場等で健診の機会がない人)	40歳～74歳までの 伊東市国保へ加入している人	30歳～74歳までの伊東市国保に加入している人	後期高齢者医療制度に加入している人 (主に75歳以上)				
種別	39歳以下健診	特定健診	伊東市国保一日人間ドック	伊東市国保脳ドック	NEW 後期脳ドック	後期健康診査	後期高齢者一日人間ドック	
検査内容	身体計測・血圧測定・診察・尿検査・血液検査(脂質・血糖・肝機能・腎機能・貧血)等	身体計測・血圧測定・診察・尿検査・血液検査(脂質・血糖・肝機能・腎機能)等	《特定健診の項目》に加え、脾機能検査(血液検査)・胃内視鏡検査・心電図検査・腹部超音波検査等	《特定健診の項目》に加え、頭部MRI・MRA・心電図検査・眼底検査・心理検査(認知機能検査)	眼底検査を除く、伊東市国保脳ドックの項目	特定健診の検査項目と同じ	伊東市国保一日人間ドックの検査項目と同じ	
場所 (P4参照)	市内医療機関		伊東市民病院 (ドック健診センター) ■P4に記載の予約・受診期間とは異なります。		市内医療機関			
備考	受診券がない人は →の入力フォームから お申込みください。 	5月下旬に受診券が届きます。 年度途中で国保に加入した人は 11月にご案内が届きます。	要申込 詳細は「広報いとう5月号」に掲載。 お申し込みは5月22日まで(当日消印有効)	要申込 詳細は「広報いとう4月号」に掲載。 お申し込みは4月22日まで(当日消印有効)	5月下旬に受診券が届きます。 (昭和26年4月2日から7月31日生まれの 人は11月にご案内が届きます。)	要申込 詳細は「広報いとう5月号」に掲載。 お申し込みは5月22日まで(当日消印有効)		

※1 健康診査の項目には、がん検診は含まれていません。健診結果により保健指導の対象になります。※2 伊東市国保・後期高齢者一日人間ドック申込希望者は、胃がん検診(胃内視鏡検査)の受診はお控えください。(検査項目に含まれています。)

人間ドックと脳ドックは、申込の締切日が異なりますのでご注意ください。